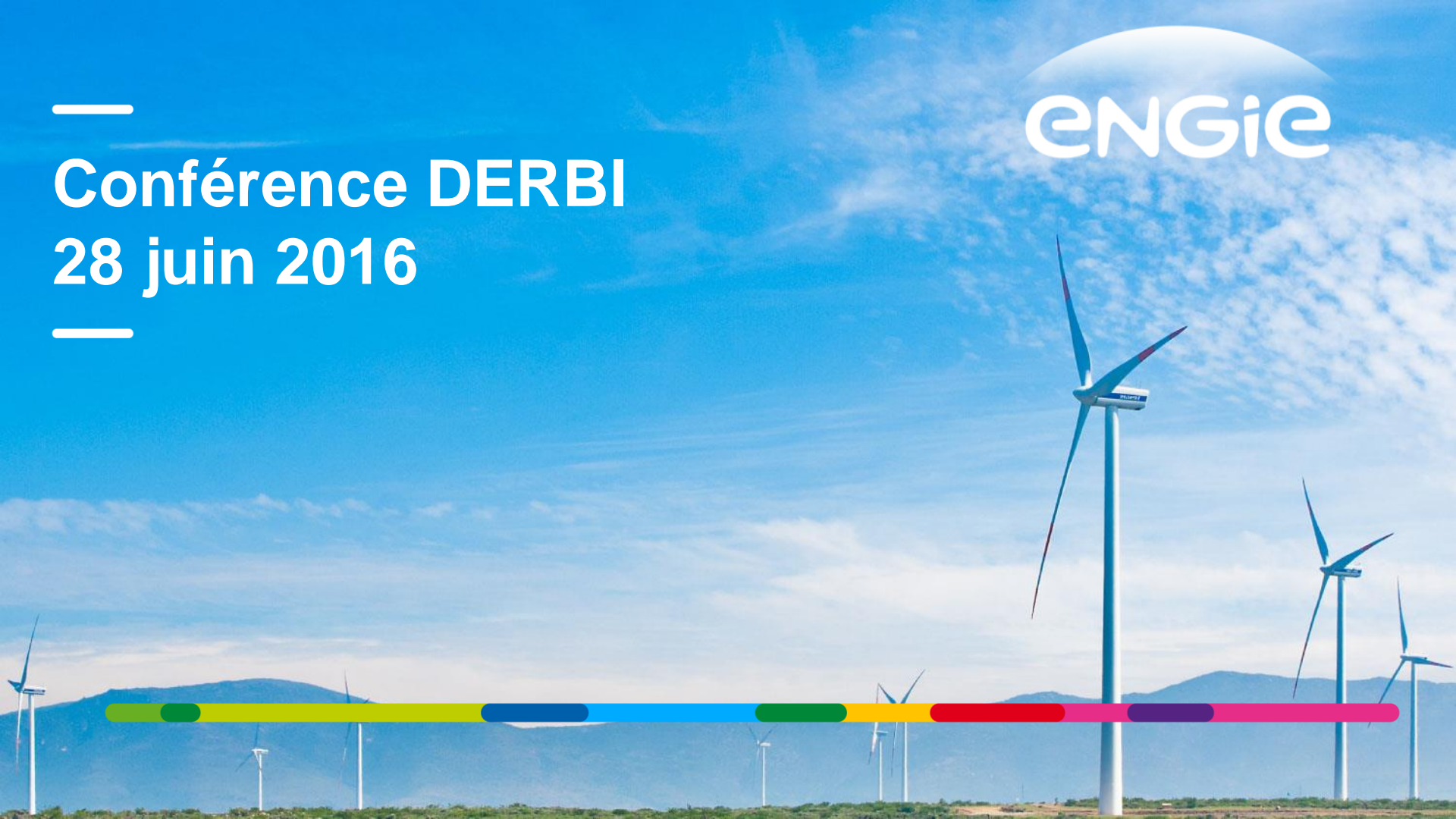
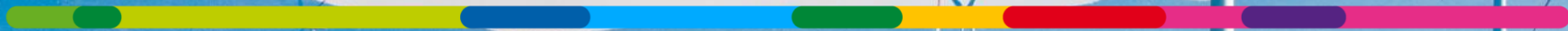




Conférence DERBI

28 juin 2016



ENGIE dévoile son offre globale sur le BIM

Au cœur d'un écosystème collaboratif (architectes, bureaux d'études, éditeurs, constructeurs, start-up... et exploitants) ENGIE est présent sur l'ensemble du cycle de vie d'un bâtiment en traitant des installations qui sont par nature actives (génie climatique & électricité) par opposition aux éléments passifs (structure, enveloppe, mobilier). Dans cette vision, le BIM permet d'aboutir à une maquette dynamique, en intégrant, en plus des informations techniques de conception et de construction, l'ensemble des mises à jour et modifications dans la période de parfait achèvement, puis d'exploitation maintenance.

La donnée au cœur de la création de valeur pour assurer :

- la qualité, la centralisation et l'historisation de la donnée;
- la continuité des processus de travail et d'intégration;
- l'optimisation du coût global;
- les performances énergétiques;
- le respect des obligations réglementaires et contractuelles;
- la valorisation patrimoniale.

Le BIM Manager, une ressource indispensable à la gestion des données pour permettre :

- une gestion robuste, fiable et centralisée des données;
- le développement ou l'adaptation d'outils ouverts et interopérables de calcul, de visualisation et d'intervention;
- la définition d'un processus continu de mise à jour et de synchronisation des données;
- la valorisation de la donnée.

Le BIM est aussi au cœur de la transformation numérique des bâtiments en proposant de nouveaux services innovants. Les « e-services à l'énergie » intégrables à la maquette, proposent une **offre dynamique**.

ENGIE INEO

Crédit Agricole Mairie Anjou (72)

Les équipes d'ENGIE ont réalisé l'implémentation BIM des matériels électriques sur le nouveau siège du Crédit Agricole Mairie Anjou réalisé par l'équipe AIA / Laplace / Cabinet DM2 / BIM manager et CEO.



ENGIE COFELY Géolocalisation 3D sur un site tertiaire

Mise en place d'une application permettant la géolocalisation des équipements techniques ainsi que la visualisation en 3D rapide aux données techniques. La maintenance est ainsi optimisée et les données techniques enrichies.



ENGIE INEO Palais des sports d'Aix-en-Provence (13)

En groupement avec ENGIE Aïma et le groupe FAIV, ENGIE Ineo réalise l'ensemble des études d'implantation des matériels électriques avec le logiciel REVIT pour la nouvelle ARENA d'Aix-en-Provence d'une capacité de 8000 places.



ENGIE AXIMA Tribunal de Grande Instance de Paris (75)

Le quartier Châteaubert, au nord-ouest de Paris, accueillera en juin 2017 le nouveau Tribunal de Grande Instance de Paris conçu par l'architecte Renzo Piano. Ce projet d'urgence, d'une surface totale de 100 000 m² sur 40 étages, est entièrement réalisé en BIM. ENGIE Axima est attributaire d'une grosse partie des lots CVC.



ENGIE COFELY La chaufferie biomasse de Besançon (25)

Réalisation d'un Scan BIM de la chaufferie biomasse de Besançon. ENGIE Cofely se charge aujourd'hui d'intégrer les DCE, DAO, Rfcs techniques... à la maquette numérique afin de faciliter l'exploitation et la maintenance des installations.

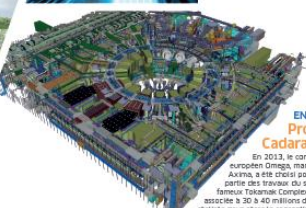
ENGIE INEO Data center Marne Est (77)

Exécution des lots électriques (voir données images) et sûreté bontré d'accès, interopérabilité et résilience pour le data center de Marne Est composé de deux salles informatiques (3 000 m²) et d'un bâtiment tertiaire (1 700 m²).



ENGIE AXIMA Projet ITER Cadarache (13)

En 2013, le consortium franco-européen Omegh, mandaté par ENGIE Axima, a été choisi pour conduire une partie des travaux du site ITER, dont le Bâtiment Tertiaire Complexe. Une maquette associée à 3D à 40 millions de données a été réalisée pour gérer la conception et réalisation pendant 6 ans et la maintenance pendant 2 ans.



ENGIE AXIMA Centre Aquatique Saint-Nazaire (44)

Ce projet a vu l'Agence Coste être récompensée par le trophée BIM d'Or 2014. Tous les acteurs du projet, dont ENGIE Axima pour les lots CVC et plomberie, interviennent concrètement sur la maquette numérique afin de centraliser et harmoniser l'ensemble des informations utilisées à la conception et à la construction du centre aquatique. Une offre de maintenance associée à la maquette est en cours de préparation.



ENGIE COFELY Le Quatuor (69)

Réalisation d'un Scan BIM des locaux du ENGIE Lab Cybergie Bureaux et zones techniques intégrant la technologie « Truvive » pour l'obtention d'un rendu photoréaliste. La maquette numérique est utilisée pour le space planning des locaux et le « Truvive » pour l'accès aux informations techniques et aux données des objets connectés.



Une expertise globale sur l'ensemble du cycle de vie du bâtiment

Trois partenariats majeurs à l'échelle mondiale



: Design et expérience client



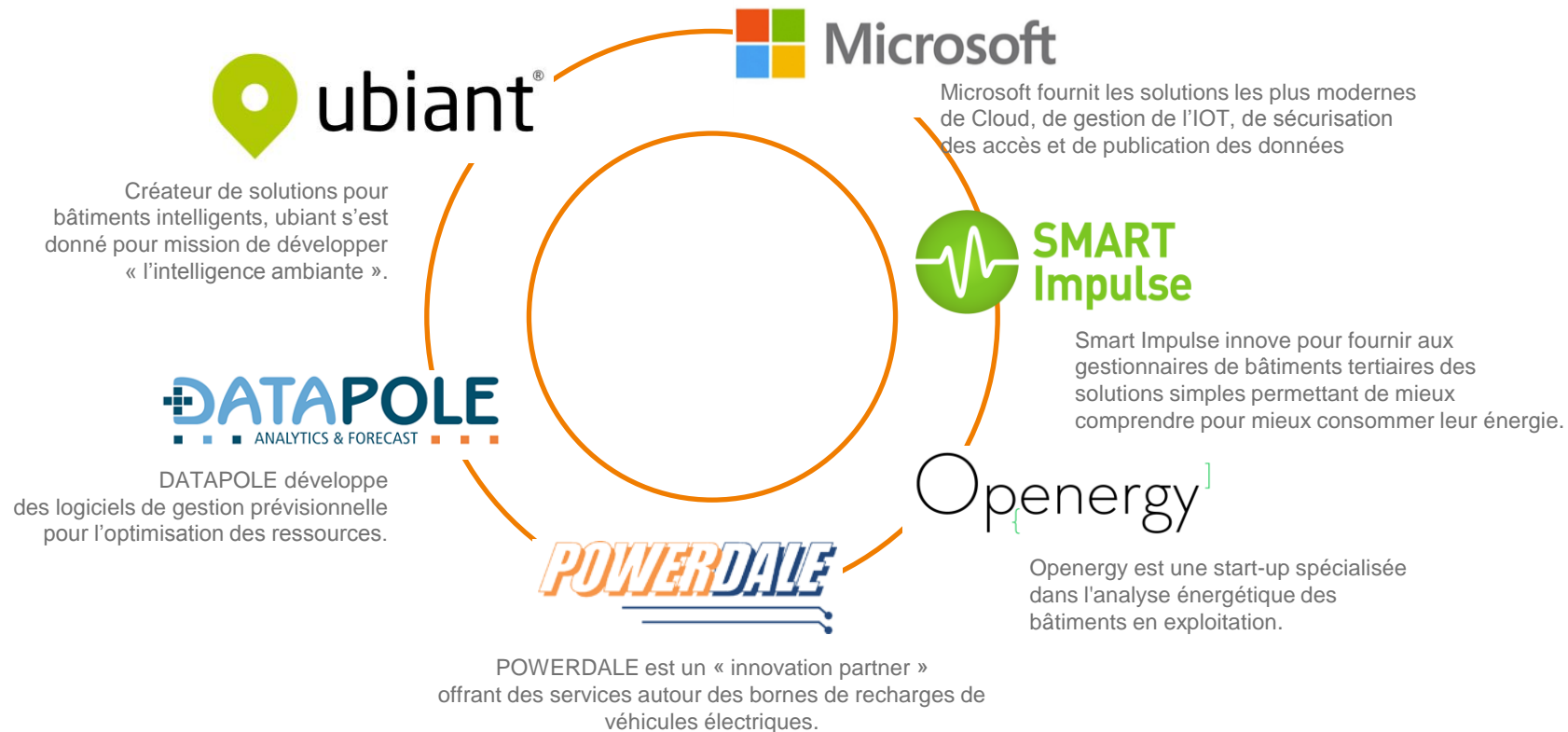
: Algorithme énergétique



: API mangement

LE CERCLE VERTUOZ

La garantie de bénéficier des solutions les plus avancées



Data Hackathon : Nos recommandations



- Mélangez les données
- Si l'API de vos rêves n'existe pas. N'hésitez pas à l'inventer.
- Les données sont parcellaires. N'hésitez pas à les réconcilier !

